

Deine Begleitung für die

W **P** **E** **L**
W **E** **i** **L** **E**

SONNEBERG



Die Spielmeile Sonneberg – Entdecken, spielen und gemeinsam staunen!

Die Spielmeile ist das perfekte Ausflugsziel für Schulklassen. Auf dem Weg vom Sonneberger Hauptbahnhof bis zum Deutschen Spielzeugmuseum warten zwölf spannende Stationen, an denen es viel zu entdecken, auszuprobieren und zu erleben gibt. Einfach den gelben Wegweisern an der Strecke folgen.

Hier wird Geschichte lebendig: Mit Augmented Reality und einem Smartphone könnt ihr Teddybär, Reiterlein, Spielzeugschiff und Modelleisenbahn digital zum Leben erwecken – oder an vielen Stationen ganz klassisch miteinander spielen, balancieren und knobeln.

Ein toller Begleiter für eure Entdeckungstour ist der Spielmeile-Beutel mit Spiel- und Kreativbuch. Er führt euch von Station zu Station, gibt spannende Aufgaben und lädt zum Mitmachen ein.

Ob eine Partie Mühle an den Wasserspielen, Balancieren am Platz beim Wunder's Hüttla, kreative Spielstationen in der Innenstadt oder die großen Insektenmodelle von SOMSO im Stadtpark – hier verbindet sich Spielspaß mit Wissen, Bewegung und Teamgeist.

Der perfekte Abschluss für euren Ausflug ist natürlich ein gemeinsamer Besuch im Deutschen Spielzeugmuseum.

So wird Sonneberg zum spielerischen Lern- und Erlebnisraum für das ganze Team.

Probiert es aus! Bestimmt werdet ihr am Ende alle Spielmeilen-Champions.



Das ist die Spielmeile Sonneberg

Entdecke an 12 Stationen verschiedene Wissens- & Spielideen sowie Aufenthaltsmöglichkeiten. Du brauchst Tipps und Anregungen für deinen Ausflug zur Spielmeile? Hier findest du einige. Mehr davon gibt's im umfangreichen Kreativ- und Spielbuch.



- 1 Station 1: Am Bahnhof
- 2 Station 2: Wiese am Rathaus
- 3 Station 3: Vor dem Landratsamt
- 4 Station 4: Am Flüsterbogen
- 5 Station 5: An den Wasserspielen
- 6 Station 6: Am Wunder's Hüttla
- 7 Station 7: Auf dem PIKO-Platz
- 8 Station 8: Vor dem Buchladen
- 9 Station 9: Teddybären Museum
- 10 Station 10: Am Spatzennest
- 11 Station 11: Im Stadtpark
- 12 Station 12: Am Spielzeugmuseum



Gleiche Zeit, gleiches Motiv...



...doch irgendetwas ist anders!

Teddy Eddy entdeckt eine alte Sofortbildkamera. Am Bahnhof Sonneberg knipst er zweimal das Rathaus – doch die Bilder sehen plötzlich ganz verschieden aus! Ist die Kamera verzaubert? Finde 5 Unterschiede und kreise sie mit einem Stift ein.



Finde die
Unterschiede!

Kennst du die richtige Antwort?

Beantworte die 5 Fragen richtig*. Die Antworten findest du, wenn du die Infotafeln an Station 2 aufmerksam liest. Dabei erfährst du jede Menge Spannendes über Sonneberg.

Wie löschte Gulliver den Brand im Palast des Königs von Liliput?

3

Welchen Beruf kann man in den Werkstätten des Unternehmens SOMSO erlernen?

4

Wie heißt der namhafte Astronom und Gründer der Sternwarte Sonneberg?

5

1 Wie groß ist der wohl größte in Handarbeit gefertigte Teddybär der Welt, der mitten in Sonneberg sitzt?

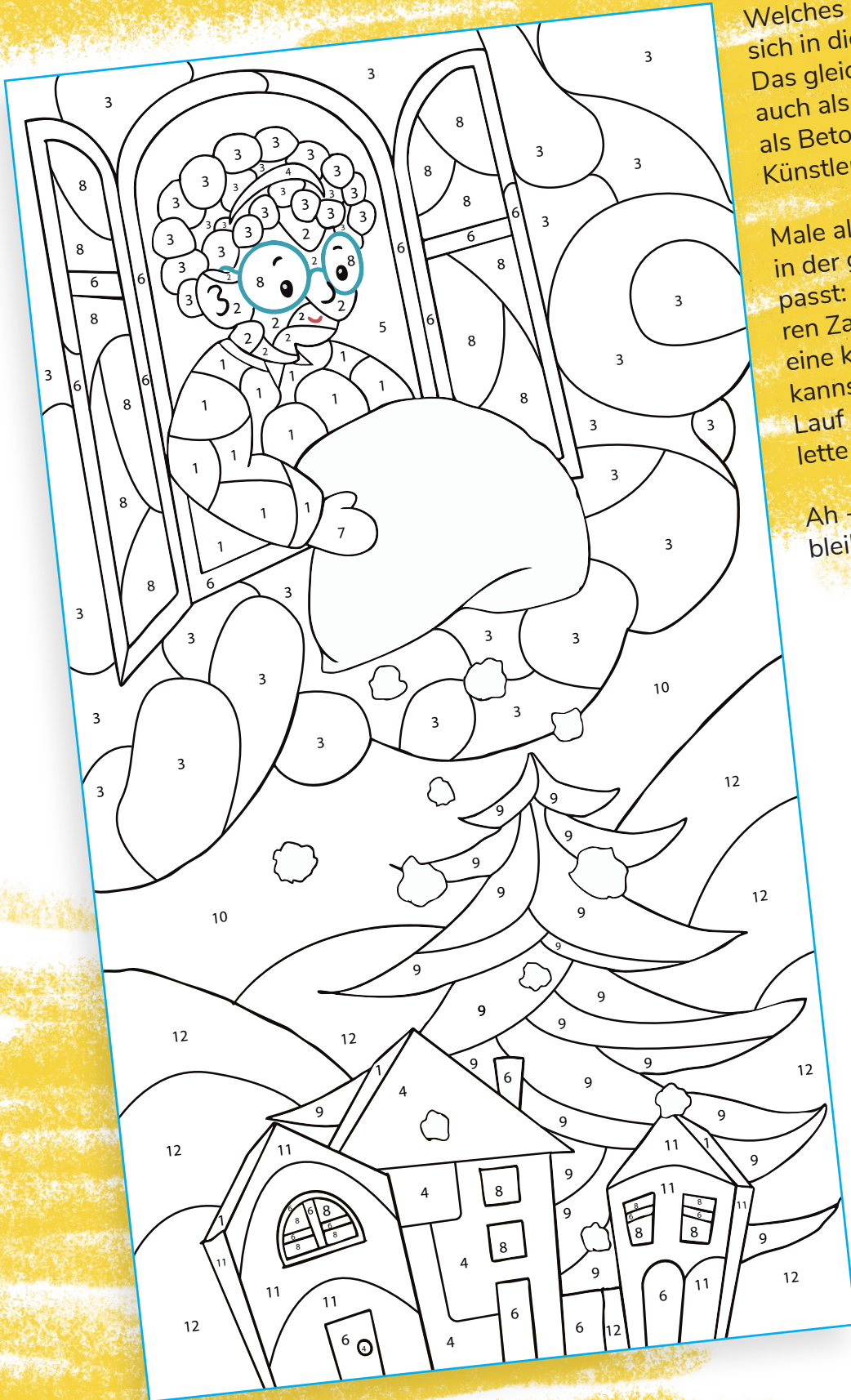
2 Wo war damals der Hauptsitz des 1873 gegründeten Unternehmens Woolworth & Co.?

2

- *Antworten:
1. 5,60 m stehend
 2. New York
 3. Mitt Pippi
 4. Biologiemodellmacher
 5. Prof. Dr. Cuno Hoffmeister



Malen nach Zahlen



Welches Märchen versteckt sich in diesem Bild? Kleiner Tipp: Das gleiche Märchen findest du auch als Mosaik an der Station 3 - als Beton-Glas-Kunstwerk des Künstlers Siegfried Neuparth.

Male alle Felder mit der gleichen Zahl in der gleichen Farbe aus. Aber aufgepasst: die Farben dürfen nicht mehreren Zahlen zugeordnet werden. Hier ist eine kleine Empfehlung. Aber natürlich kannst du auch deiner Fantasie freien Lauf lassen und deine eigene Farbpalette zusammenstellen!

Ah - und da wo keine Zahl drin steht, bleibt es einfach weiß.

- | | | | |
|----|--|------------|--|
| 1 | | Rot | |
| 2 | | Rosa | |
| 3 | | Grau | |
| 4 | | Gelb | |
| 5 | | Schwarz | |
| 6 | | Braun | |
| 7 | | Lila | |
| 8 | | Blau | |
| 9 | | Grün | |
| 10 | | Dunkelblau | |
| 11 | | Orange | |
| 12 | | Dunkelgrün | |



SONNEBERG

Lausch mal!

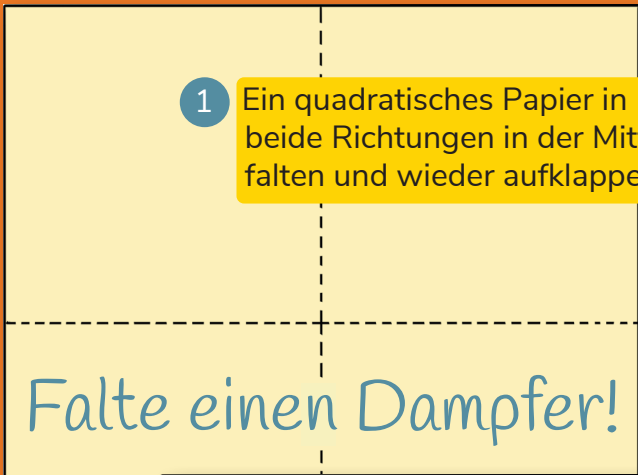
Willst du in Verbindung bleiben?
Hier, an Station 4 im unteren Teil
der Bahnhofstraße, steht ein
Flüsterbogen: Wer spricht auf der
einen Seite und was verstehst
du auf der anderen Seite?



pssst pssst pssst pssst



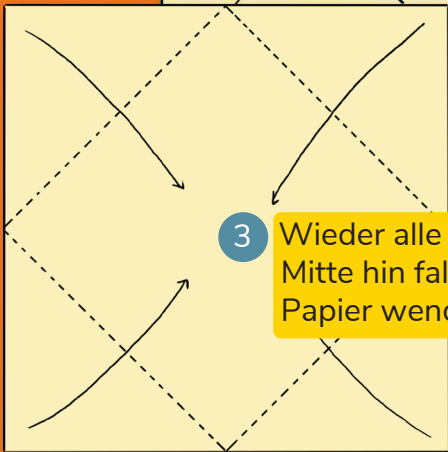
Und schau!
Bekanntes Sonneberger
Spielzeugdesign von
Renate Müller:
ein Nilpferd und eine Robbe.
Erfahre mehr über Renate Müller
und den Ursprung der Spielmeile:
einfach QR-Code scannen!



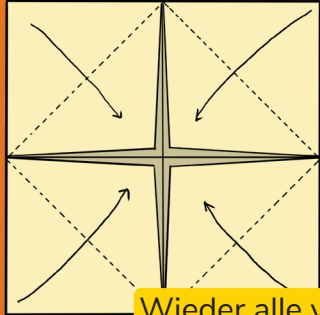
1 Ein quadratisches Papier in beide Richtungen in der Mitte falten und wieder aufklappen.



2 Alle vier Ecken zur Mitte hin falten, dann wenden.

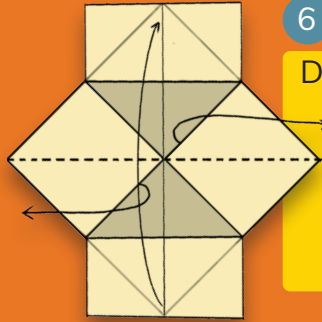
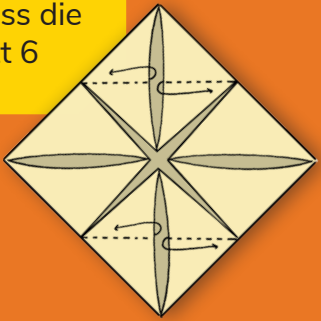


3 Wieder alle vier Ecken zur Mitte hin falten, dann das Papier wenden.



4 Wieder alle vier Ecken zur Mitte hin falten, dann das Papier wenden.

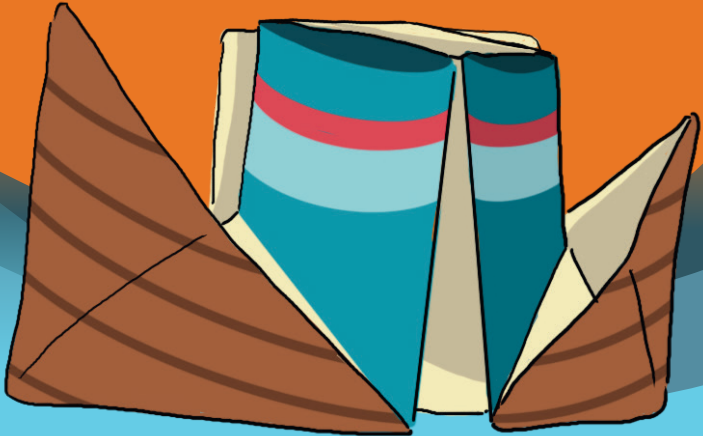
5 Die beiden Laschen, wie im Bild gezeigt, nach rechts und links aufziehen und flach drücken, sodass die Figur in Schritt 6 entsteht.



6 Das Papier horizontal in der Mitte falten, dabei die beiden Laschen links und rechts, wie im Bild gezeigt, aufziehen.



Scanne den QR-Code und segle mit dem 3D-Schiff davon!





SONNEBERG

Die Bänke rund um die Wasserspiele am Hanns-Arthur-Schoenau-Platz werden zur Spiel-Arena! Hier warten 6 verschiedene Spielbretter auf dich. Bring' deine Spielfiguren mit – und los geht's mit dem Duell!

Hier findest du alle Spielanleitungen.

www.sonneberg.de/erleben/spielmeile/station-5.html

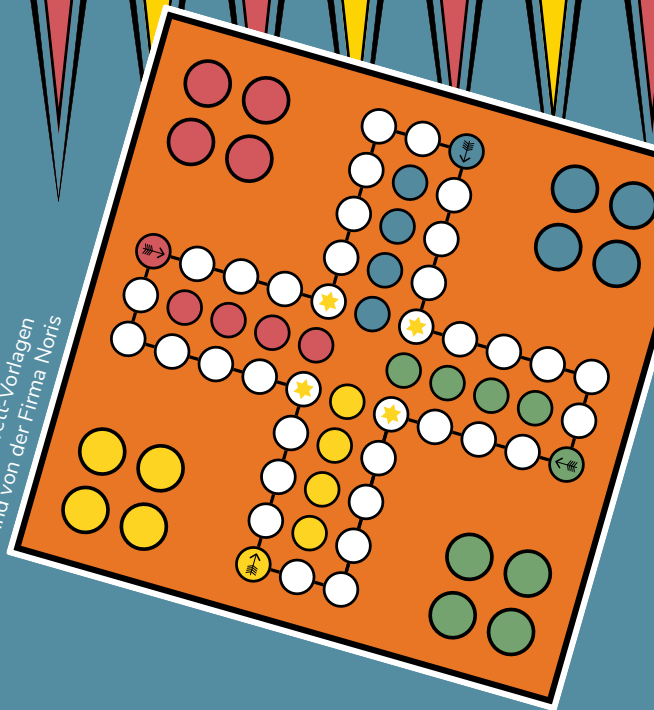


Du möchtest einen Spielmeile-Beutel? Scanne den QR-Code für mehr Informationen:

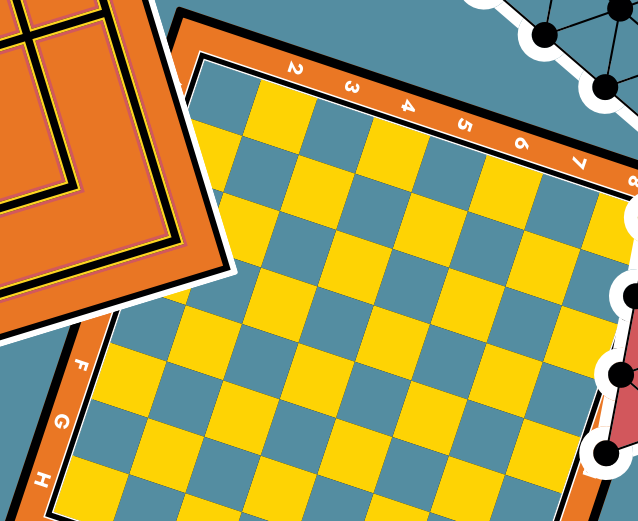
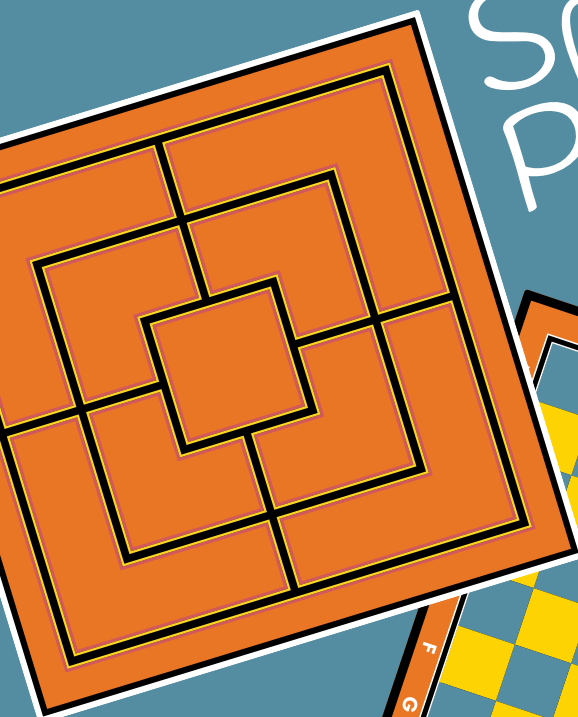
sonneberg.de/erleben/spielmeile/der-kreativ-und-spielbeutel.html



Die Spielbrett-Vorlagen sind von der Firma Noris



Spiele-Paradies

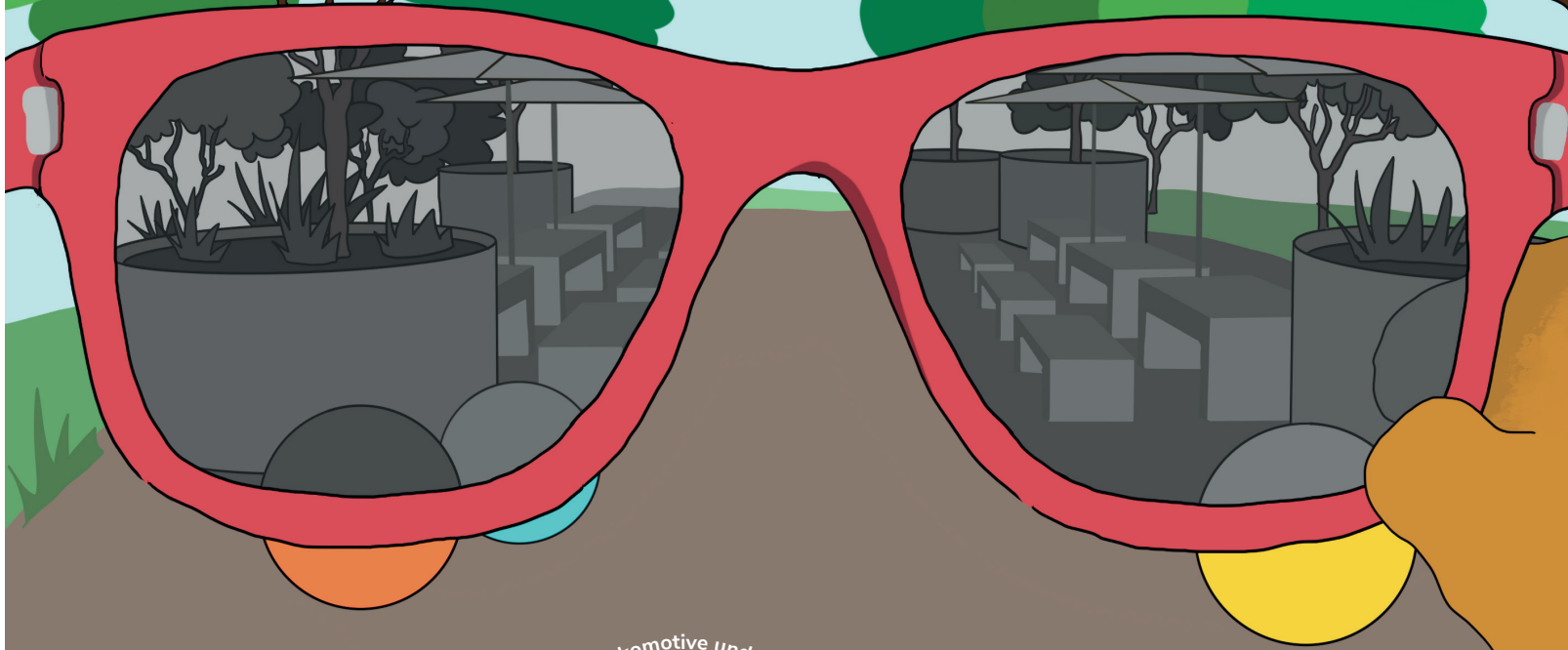


Tip
In deinem Spielerucksack findest du auch alle Spielsteine, die du für diese Spiele benötigst. Alternativ kannst du auch deine eigenen Spielsteine selbst basteln. Suche Naturmaterialien (nichts Lebendiges!) und male sie in verschiedenen Farben an, um die Spieler unterscheiden zu können. Versuche es z. B. mit kleinen Steinen oder Blättern.

Farbenblind

Teddy Eddy hat eine coole neue Sonnenbrille. Es gibt nur ein Problem... die Brillengläser sind so stark getönt, dass er keine Farben mehr erkennen kann.

Kannst du ihm helfen und vor Ort am Wunder's Hüttla herausfinden, welche Farben die bunten Pflanzenkübel haben?
Tipp: Es sind 5 Farben.



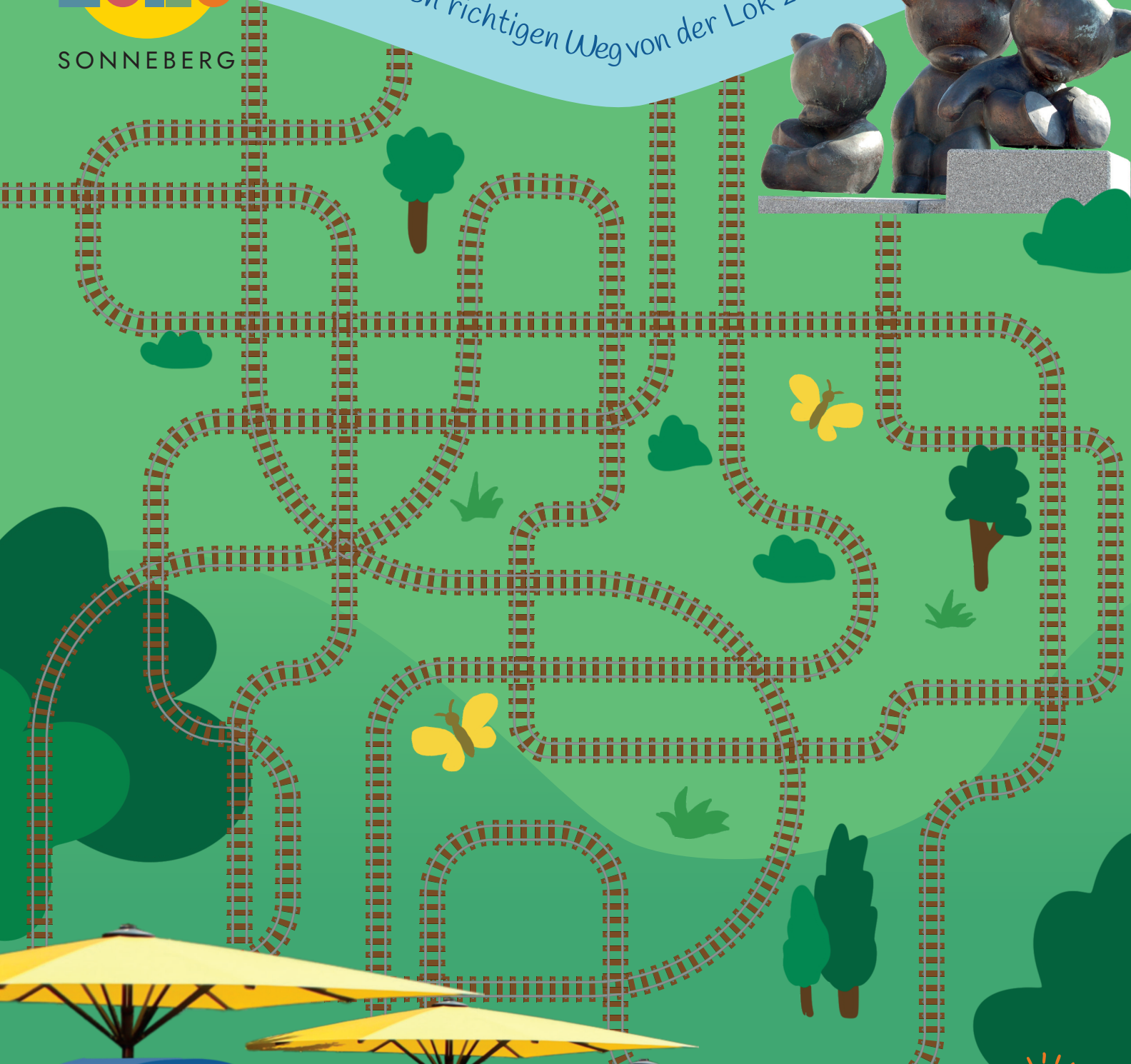
Scanne auch eine PIKO-Lokomotive und das ehem. Haus der Dame!



Die 5 Farben:

- 1:
- 2:
- 3:
- 4:
- 5:

Finde den richtigen Weg von der Lok zu den Teddys!



Zeichne die Eisenbahnschienen von der Lok zu den Teddys mit Kreide auf den PIKO-Platz!

BUCHHANDLUNG



Erfahre mehr
über Station 8



Tip
Schau mal vor Ort
in den übergroßen
Lampenschirm! Hier
wird ein Licht auf die
Vergangenheit
geworfen.

Schaffst du es in 6 Zeilen eine erste Idee für eine eigene Kurzgeschichte zu schreiben? Nimm dir später mehr Zeit und mehr Papier, um deine Geschichte komplett aufzuschreiben.

.....

.....

.....

.....

.....

.....

Richtige Schuhe



SONNEBERG

Drehe die Säule in der oberen Hälfte der Bahnhofstraße gegenüber von Martin Bären so, dass jedes Spielzeug seinen richtigen Rumpf und Beine hat. Welche Farbe haben die Schuhe vom Teddy?

.....

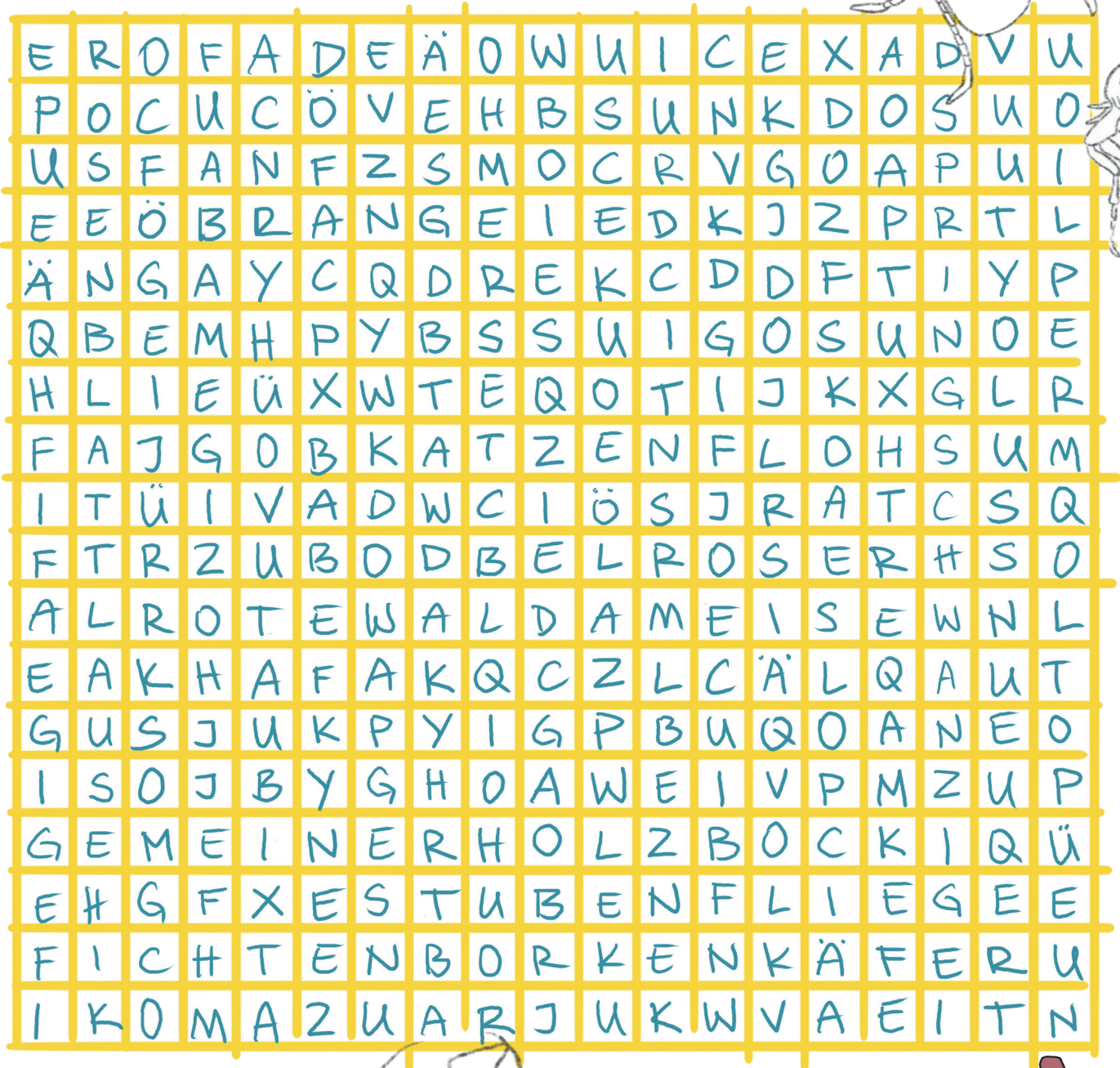


Der wohl gröööste in Handarbeit gefertigte Teddybär beobachtet neugierig die Spielmeile. Schau doch mal bei ihm vorbei! Besuche auch gerne das Teddybären Museum und stopfe deinen eigenen Teddy*.

*gegen Gebühr

Insekten- Suchsel

Suche die 7 Insekten-
Modelle im Stadtpark. Finde
die Namen, mit denen wir
beschriftet sind, auch im
Suchsel!



Scanne den QR-Code zum **Sonneberger Reiterlein**. Es erscheint in 3D, erzählt dir seine Geschichte und lässt sich per AR direkt in deine Umgebung platzieren. Und das Beste: Lass dich gemeinsam mit deinen neuen Spielzeugfreunden fotografieren!



SONNEBERG

Finde es heraus!

Wie viele Pferdchen vom Sonneberger Reiterlein aus Metall findest du am Juttaplatz auf dem Weg zum Deutschen Spielzeugmuseum?

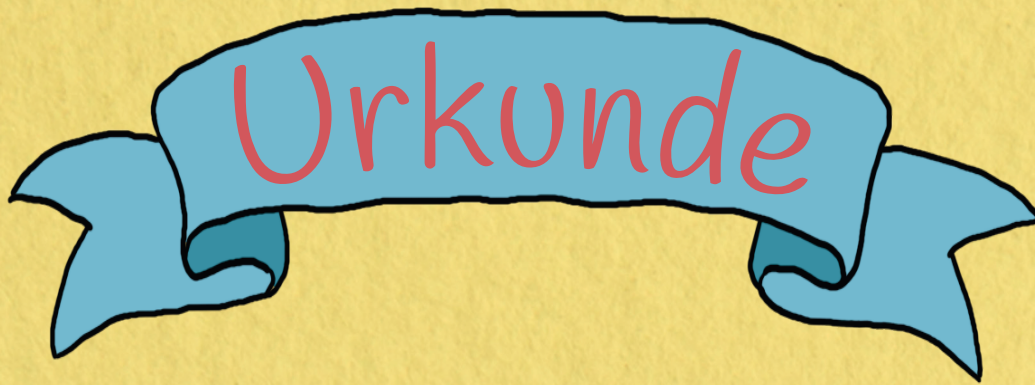
Und welche Farben haben sie?

Setz dich auf eines der Pferdchen, mache ein Foto und teile es mit dem [#spielmeilesonneberg](#)

Tip

Anzahl der Pferdchen am Juttaplatz:

Farben der Pferdchen:



Name des Teams

hat erfolgreich alle Challenges auf der
Spielmeile Sonneberg absolviert!

Dafür gibt es die hoch angesehene
Auszeichnung „**Spielmeilen-Champion**“.

Hochachtungsvoll und mit
den herzlichsten Glückwünschen,

Teddy Eddy

Spielmeilen-Challenge-Beauftragter
der Stadt Sonneberg



SONNEBERG

